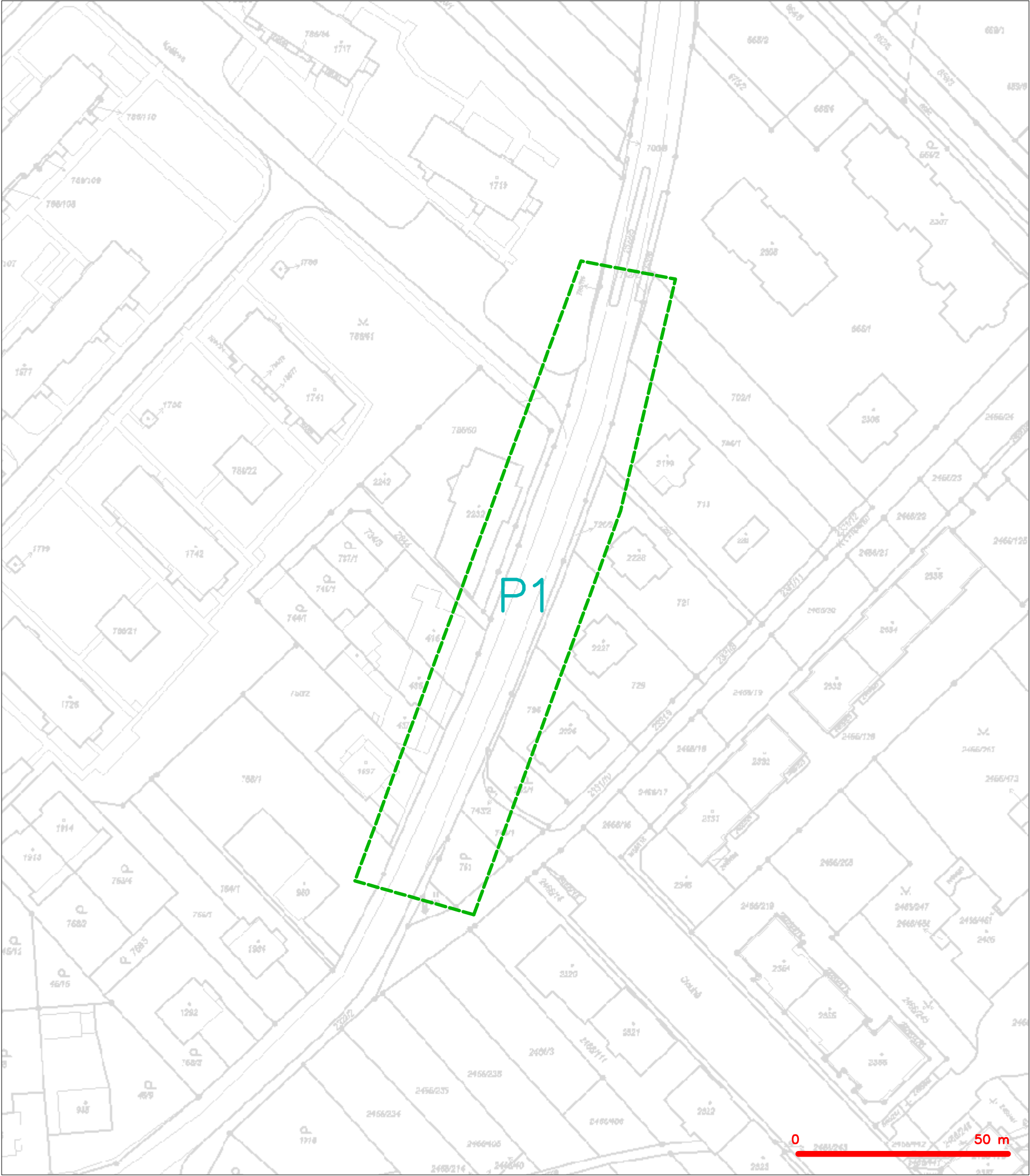


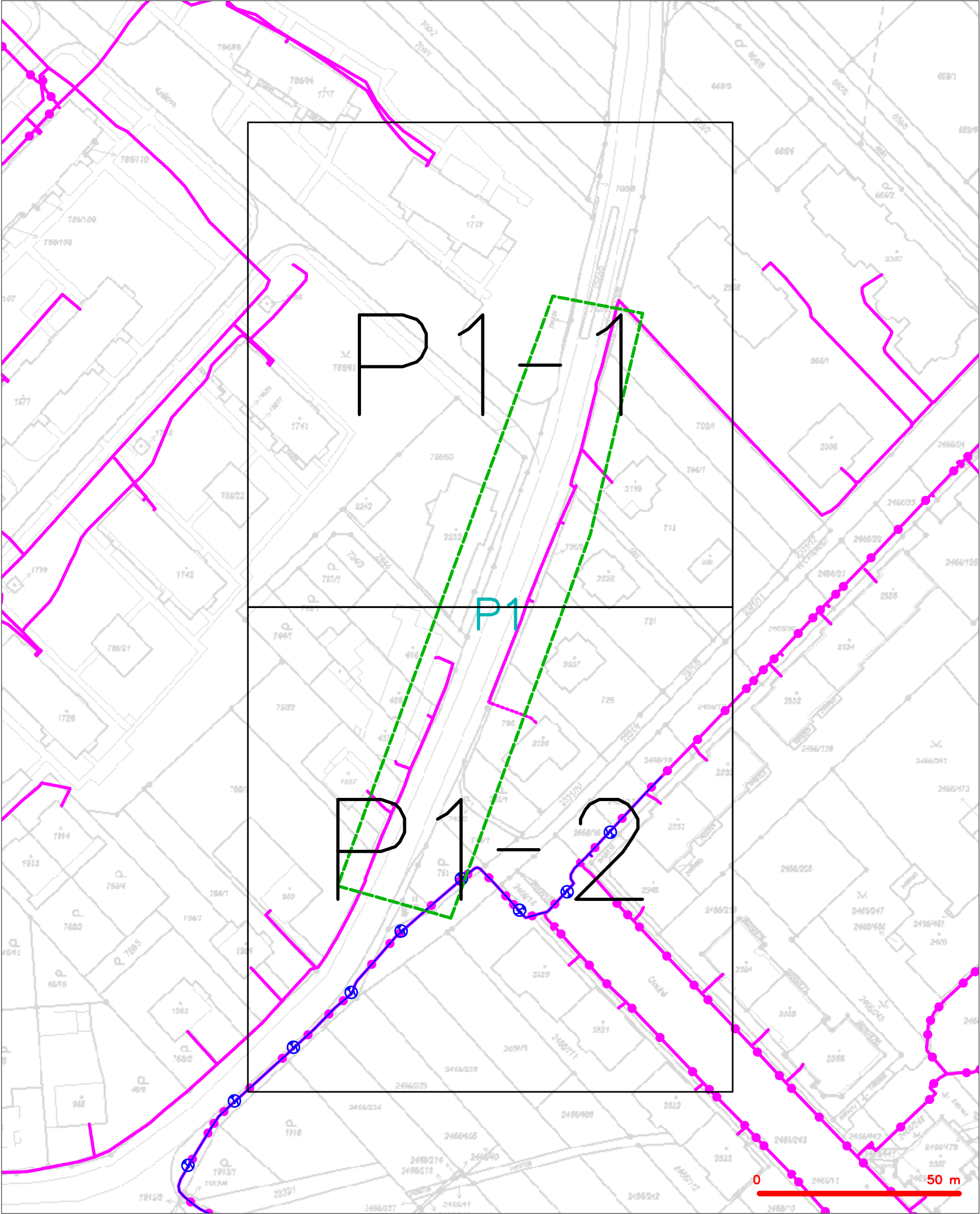
SITUAČNÍ VÝKRES - ZÁJMOVÉ ÚZEMÍ



LEGENDA  
----- hranice zájmového území k vyjádření

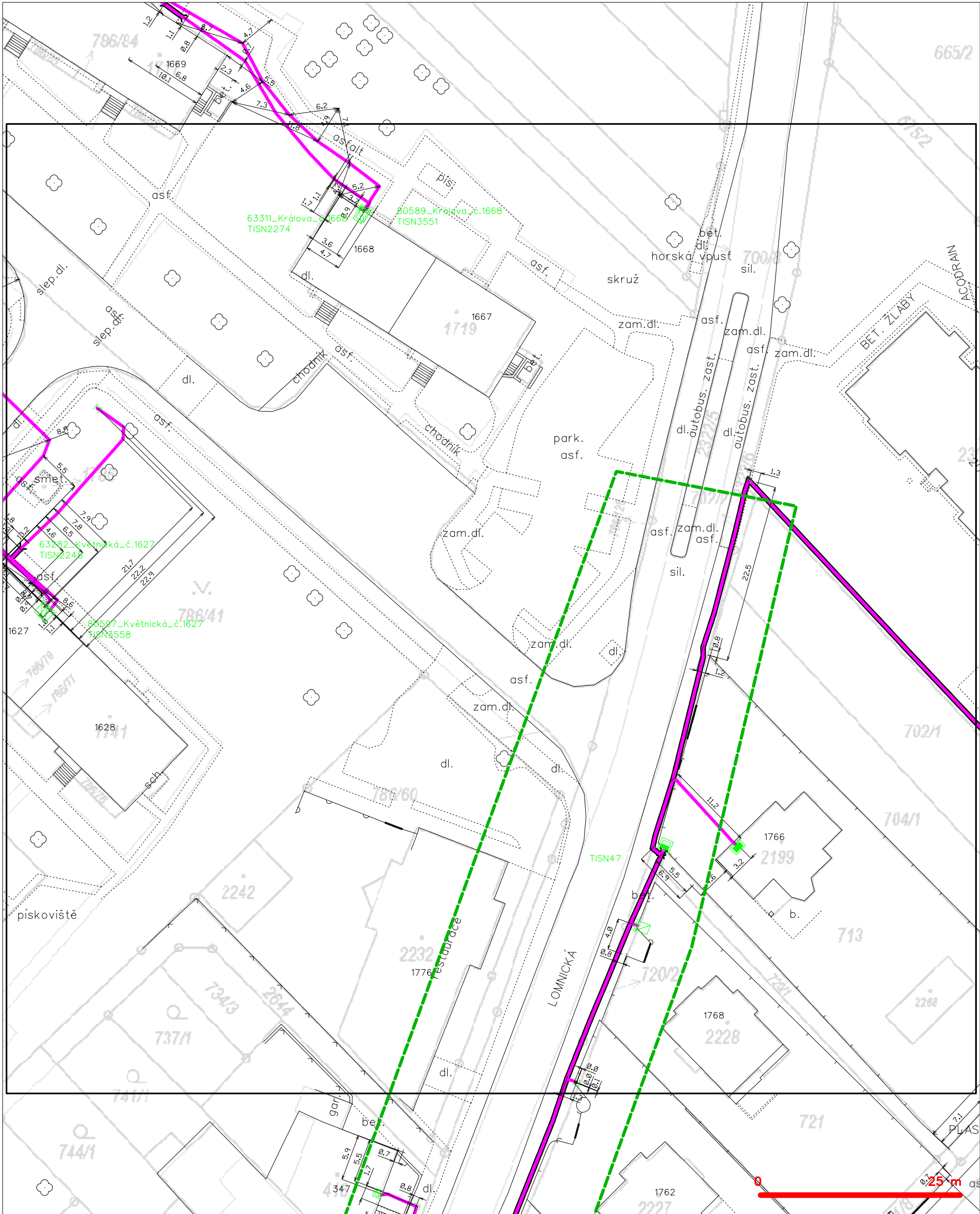
  
CETIN a.s.  
Českomoravská 2510/19, Libeň  
190 00 Praha 9  
DIČ: CZ04084063  
102

SITUAČNÍ VÝKRES - POLYGON 1



— — — — —	hranice zájmového území k vyjádření	— (X) —	nezaměřený průběh optického kabelu, HDPE trubky
— · — · — · —	NV přípojka, území s NV přípojkou CETIN	— (M) —	nebo souběh optického a metalického kabelu
— (X) —	zaměřený průběh metalického kabelu	— (R) —	radiové sítě, ochranné pásmo radiové sítě
— (X) —	zaměřený průběh optického kabelu, HDPE trubky	— (S) —	nadzemní sítě
— (X) —	nebo souběh optického a metalického kabelu	— (C) —	neprovazované sítě
— (X) —	nezaměřený průběh metalického kabelu	— (C) —	podzemní sítě cizí
— (X) —	nadzemní sítě cizí	— (C) —	sítě s NV

SITUAČNÍ VÝKRES - POLYGON 1, list kladu P1-1

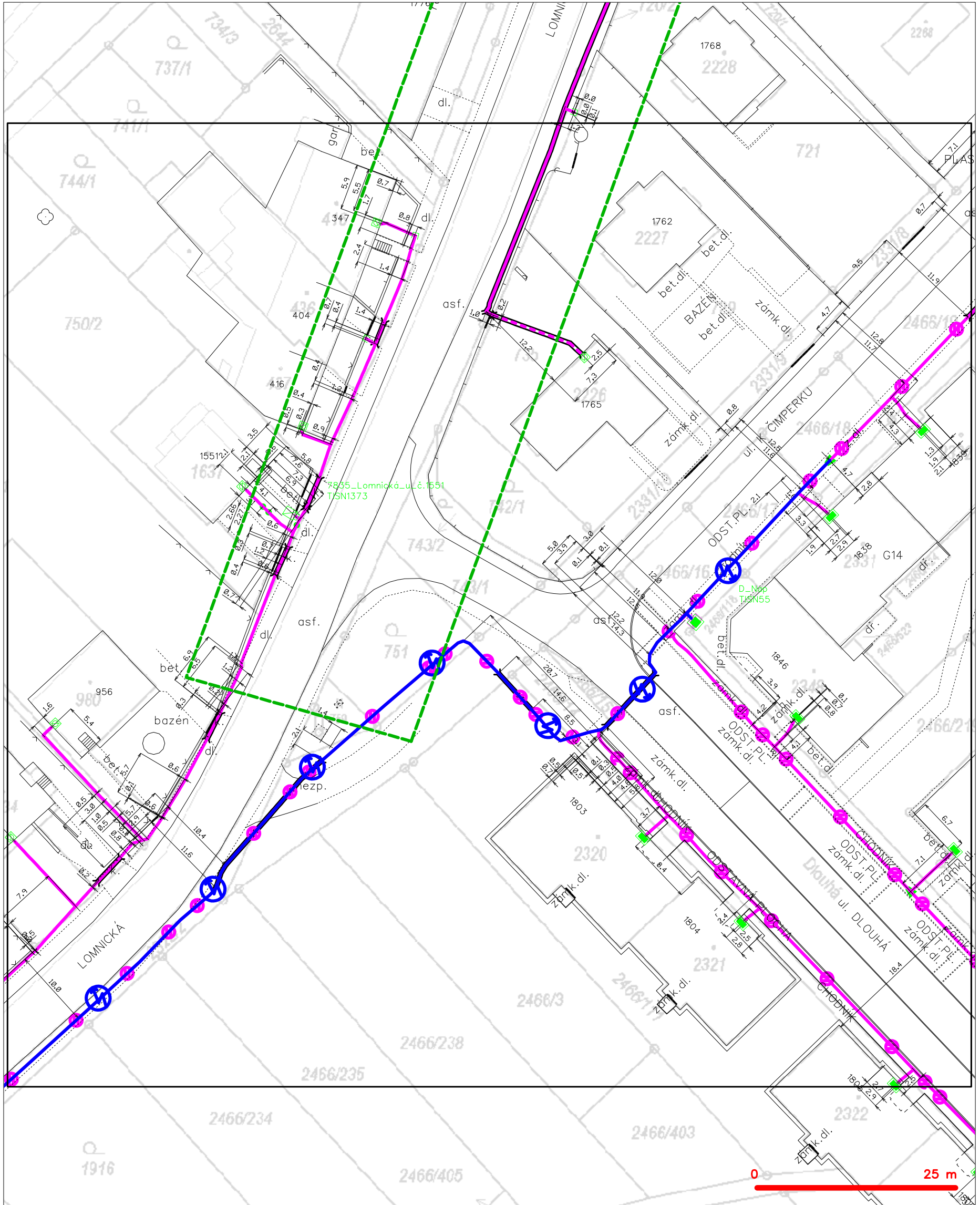


LEGENDA

- |   |   |
|---|---|
| ----- hranice zájmového území k vyjádření         | --- nezaměřený průběh optického kabelu, HDPE trubky |
| --- NV přípojka, území s NV přípojkou CETIN       | --- nebo souběh optického a metalického kabelu      |
| --- zaměřený průběh metalického kabelu            | --- radiové sítě, ochranné pásmo radiové sítě       |
| --- zaměřený průběh optického kabelu, HDPE trubky | --- nadzemní sítě                                   |
| --- nebo souběh optického a metalického kabelu    | --- neprovazované sítě                              |
| --- nezaměřený průběh metalického kabelu          | --- podzemní sítě cizí                              |
| --- nadzemní sítě cizí                            | --- síť s NV  |
|   | --- kolektor, kabelovod                             |



# SITUAČNÍ VÝKRES - POLYGON 1, list kladu P1-2



## LEGENDA

- |   |   |   |   |
|---|---|---|---|
| — | hranice zájmového území k vyjádření           | — | nezaměřený průběh optického kabelu, HDPE trubky |
| — | NV přípojka, území s NV přípojkou CETIN       | — | nebo souběh optického a metalického kabelu      |
| — | zaměřený průběh metalického kabelu            | — | radiové sítě, ochranné pásmo radiové sítě       |
| — | zaměřený průběh optického kabelu, HDPE trubky | — | nadzemní sítě                                   |
| — | nebo souběh optického a metalického kabelu    | — | neprovazované sítě                              |
| — | nezaměřený průběh metalického kabelu          | — | podzemní sítě cizí                              |
| — | nadzemní sítě cizí                            | — | sítě s NV                                       |
- kolektor, kabelovod